

# ЭКСТЕРЬЕР

Общие положения.

Фасадные вывески.

Входная группа.

Витринные конструкции.

2  
—

# Экстерьер

## Общие положения

К области экстерьера относится архитектурный, внешний вид оформления здания, обеспечивающее человеку как благоприятное эстетическое восприятие так и информирование.

Архитектурная часть экстерьера включает в себя собственно здание, используемые материалы и решения, такие как обустройство входа, наличие козырька над входной дверью, подсветка и пр.

Брендинговая часть включает в себя фасадные вывески, оформление входной группы — дверь, режимная табличка, окна офисов — витрины и витринные конструкции.

На фото:  
вывеска ДО «Технопарк».



## Экстерьер

### Фасадные вывески

#### Общие правила

Вывеска является одним из элементов идентификации бренда. Вывеска «МТС Банк» должна быть расположена над главным входом. Если вывески располагаются на смежных сторонах здания, они должны быть состыкованы.

Вывеска представляет собой корпоративный знак, располагающийся на красном фоне. Корпоративный знак состоит из корпоративного символа, логотипа (шрифтового начертания имени бренда) и дескриптора белого цвета.

Панель-кронштейн дополняет вывеску, увеличивая зону видимости бренда. Однако в связи с изменением законодательства применение панель-кронштейна все более ограничивается.

На фото:  
вывеска ДО «На Марксистской».  
Вывеска в виде отдельно стоящих объемных  
светящихся букв без подложки.



## Экстерьер

### Фасадные вывески

#### Основной вариант

Основной вариант вывески может иметь разный конструктив.

##### **Вывеска в виде лайтбокса (приоритет)**

Конструкция: банер с цельноклееным объемным логотипом МТС Банк, оклееным красной транслюцентной пленкой Oracal 8500-032. Толщина логотипа 60 мм. Материал: акриловое молочное стекло.

##### **Вывеска с внешней подсветкой**

Конструкция: банер с внешней подсветкой. Элементы напечатаны на поверхности банера. Логотип МТС Банк — плоские буквы.



Вывеска в виде лайтбокса (приоритет).



Вывеска в виде банера с внешней подсветкой.

Макеты вывесок и привязка согласовываются с ГО.

# Экстерьер

## Фасадные вывески

### Дополнительный вариант

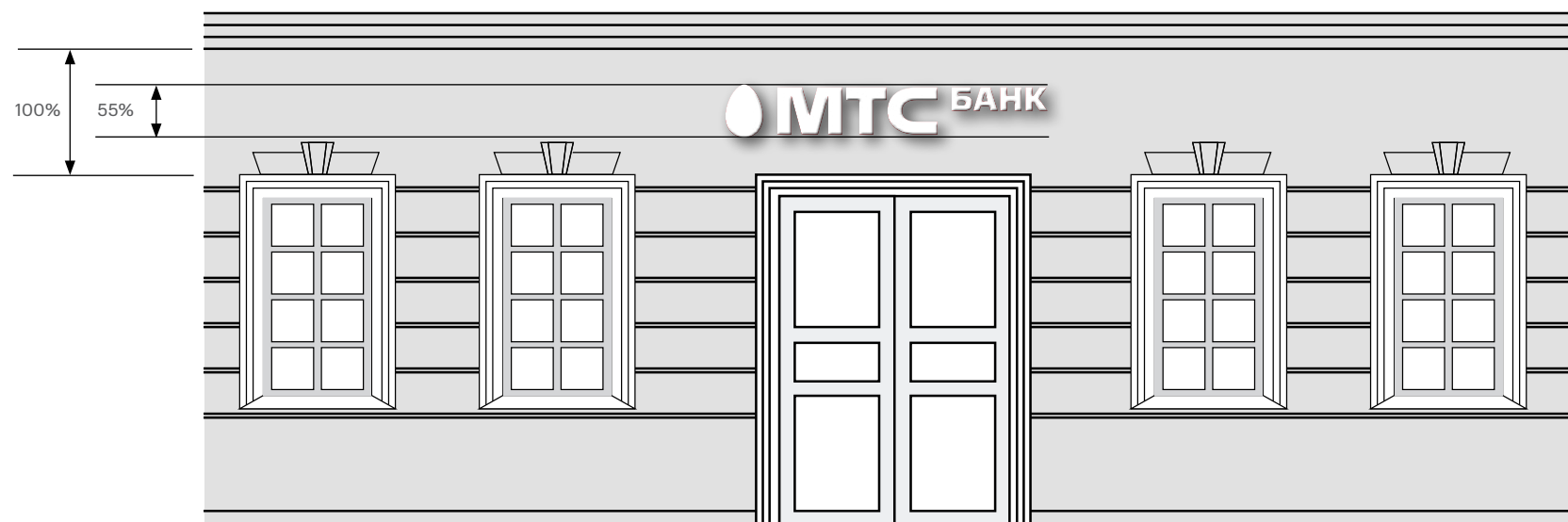
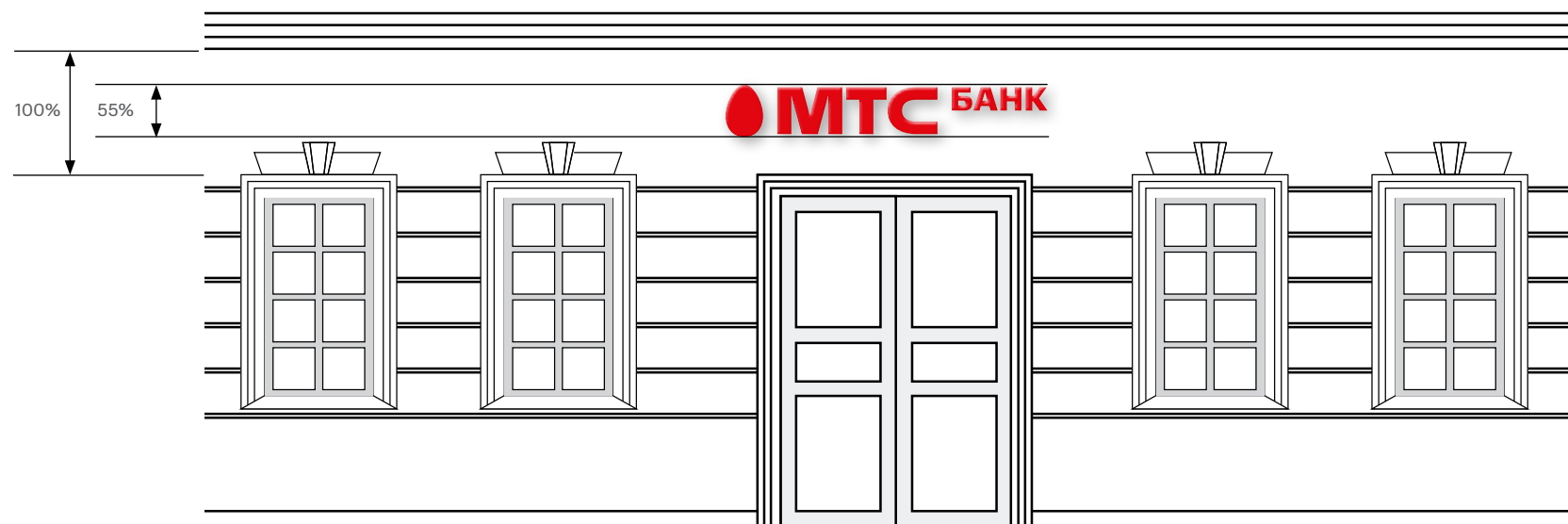
Дополнительный вариант представляет собой вывеску в виде отдельно стоящих букв без фоновой подложки. Применяется при наличии законодательных или иных ограничений по использованию основного варианта вывески с фоном. Высота логотипа определяется возможностями здания.

Цвет логотипа может быть как красным так и белым, выбирается более контрастный по отношению к цвету фасада. Красный цвет является приоритетным. Цвет букв, красные или белые, рекомендует ГО.

Высота логотипа не должна превышать 55% от высоты поверхности, на которой предполагается разместить логотип.

Конструкция: объемные световые буквы красного или белого цвета.  
Материал: акриловое молочное стекло.  
Если вывеска изготавливается из металла, используется серебристый цвет.

Рекомендации по выбору цвета, макеты вывесок и привязка готовятся ГО по запросу.



## Экстерьер

### Фасадные вывески

#### Панель-кронштейн, основной вариант

Панель-кронштейн дополняет вывеску, увеличивая зону видимости бренда. Однако в связи с изменением законодательства применение панель-кронштейна все более ограничивается.

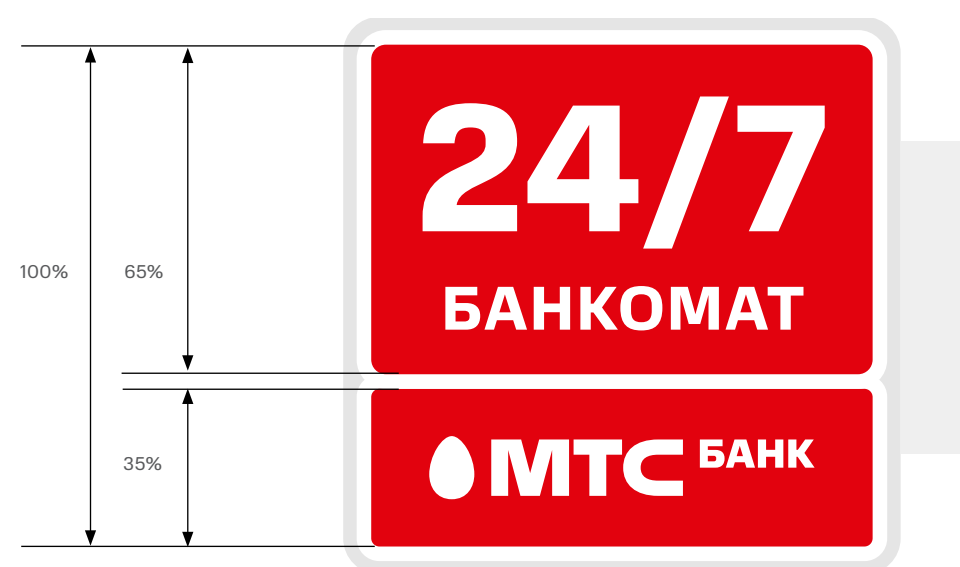
В офисах где панель-кронштейн уже установлены они будут продолжать использоваться. К установке новых панель-кронштейнов следует подходить дифференцировано по рекомендации ГО и рассматривать целесообразность установки в каждом конкретном случае, учитывая местные и федеральные правовые нормы.

Конструкция: квадратный лайтбокс с подсветкой. Высота панель-кронштейна равна высоте вывески.

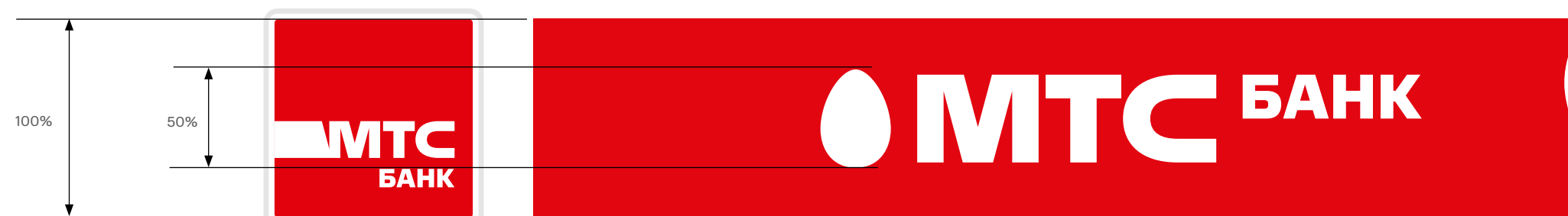
Материалы: акриловое молочное стекло оклеенное красной транслюцентной пленкой Oracal 8500-032.

Макет предоставляется ГО по запросу.

Внешняя панель-кронштейн подвесная, банкомат 24/7.



Внешняя панель-кронштейн подвесная, общего назначения.



## Экстерьер

### Фасадные вывески

#### Панель-кронштейн, дополнительный вариант

Панель-кронштейн для вывески без фоновой подложки, информация нанесена красным цветом на белом фоне.

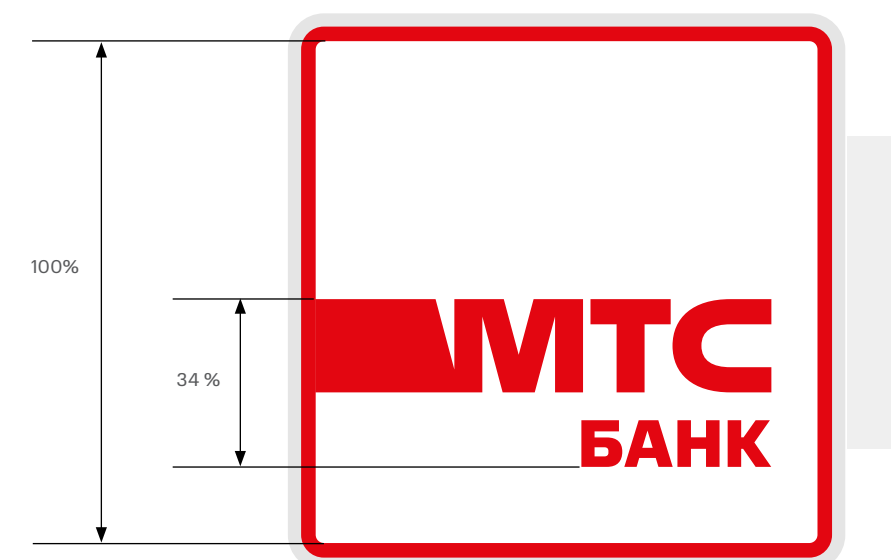
Конструкция: квадратный лайтбокс с подсветкой. Высота панель-кронштейна равна высоте вывески.

Материалы: акриловое молочное стекло, пленка красной транслюцентной пленкой Oracal 8500-032.

Внешняя панель-кронштейн  
подвесная, банкомат 24/7.



Внешняя панель-кронштейн  
подвесная, общего назначения.



Макет предоставляется ГО по запросу.

## Экстерьер

### Фасадные вывески

#### Расположение и размеры логотипа

Логотип МТС Банка выравнивается по центру:

- вертикально (относительно верхнего и нижнего краев вывески);
- горизонтально (относительно левого и правого краев вывески).

За основу расчета размеров логотипа берется высота вывески — 100%. Высота логотипа составляет 55% от высоты вывески. Используемый на вывеске логотип должен сохранять свои оригинальные пропорции.

Белый логотип на красной подложке является приоритетным и используется по умолчанию, кроме случаев ограничений, установленных регулирующими государственными органами или собственниками зданий.





## Экстерьер

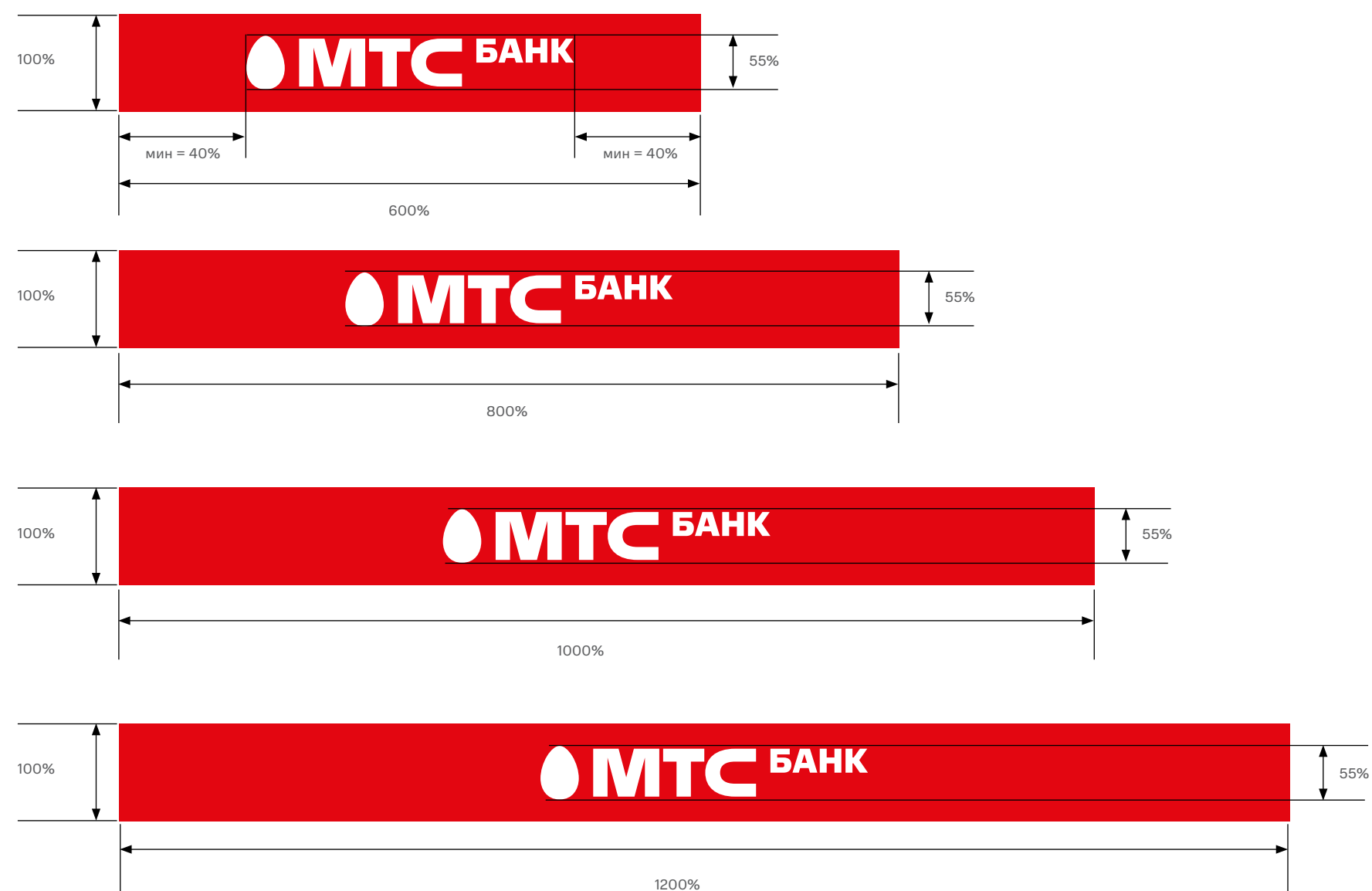
### Фасадные вывески

#### Размеры и пропорции вывесок

Длина вывески индивидуальна для каждого объекта и определяется возможным размещением на фасаде здания.

Следует избегать как слишком коротких так и слишком длинных вывесок. На схеме показаны рекомендованные варианты пропорций размеров вывески с соответствующим им размером логотипа.

Минимальная рекомендованная ширина вывески должна быть такой, чтобы расстояние от логотипа до левого и правого края было не менее 40% от высоты вывески.



## Экстерьер

### Фасадные вывески

#### Размещение

Размещение вывески над входом в отделение МТС-Банка является приоритетным.

Однако вход может находиться в левой или правой части фасада. Не смотря на это логотип МТС-Банка выравнивается по центру относительно левой и правой границ вывески.

В отдельных случаях, если логотип находится слишком далеко от входа рекомендуется использовать вывеску без фоновой подложки — в виде объемных букв. Такую вывеску можно расположить над входом.

Рекомендации/макет предоставляется ГО по запросу.



Вывеска над входом.  
Вход, вывеска и логотип на вывеске расположены симметрично.



Вывеска в стороне от входа.  
Вход и логотип на вывеске не симметричны.